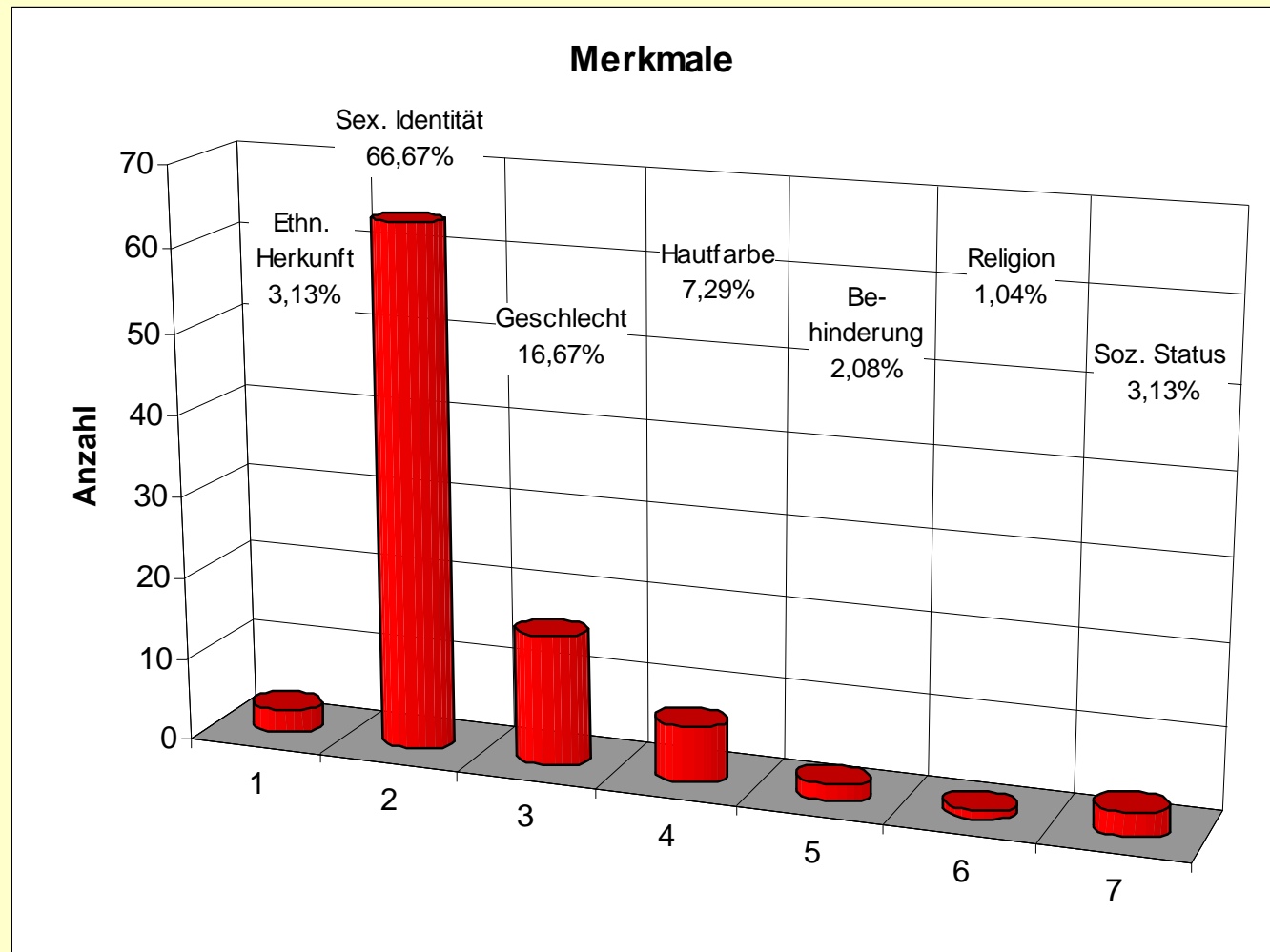




**Lesbische Migrantinnen
und schwarze Lesben**

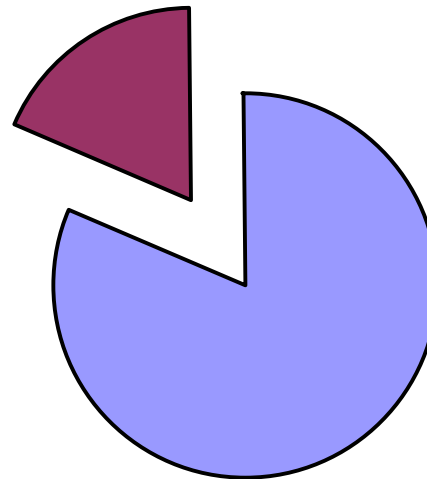
Diskriminierungsfälle 2008

Diskriminierungsfälle 2008



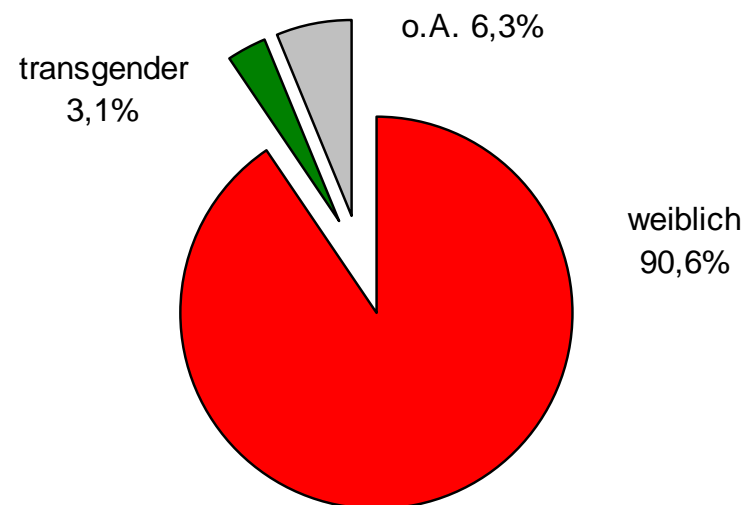
Verteilung Einfach- / Mehrfachdiskriminierung

Einfachdis-
kriminierung
19%

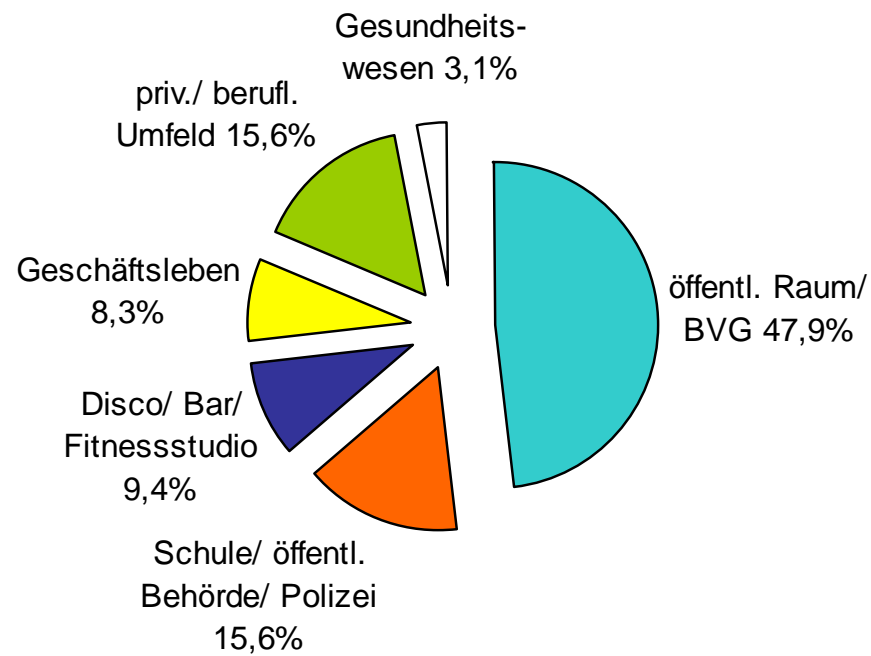


Mehrfachdis-
kriminierung
81%

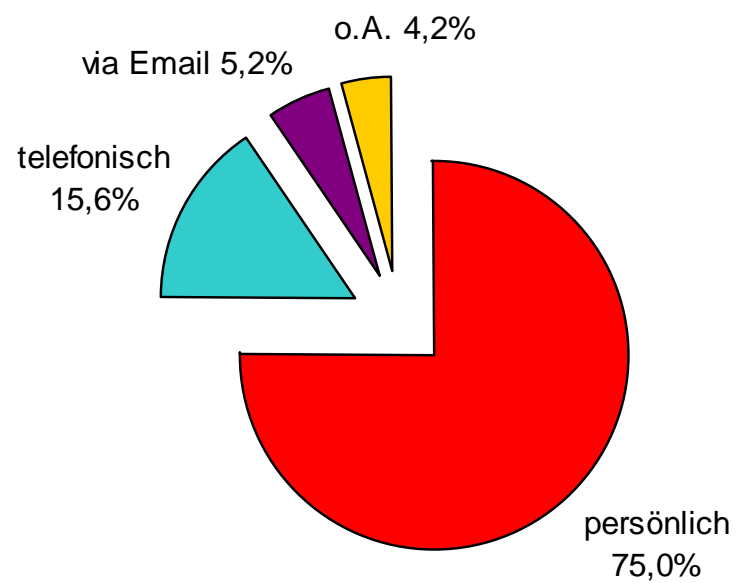
Geschlecht

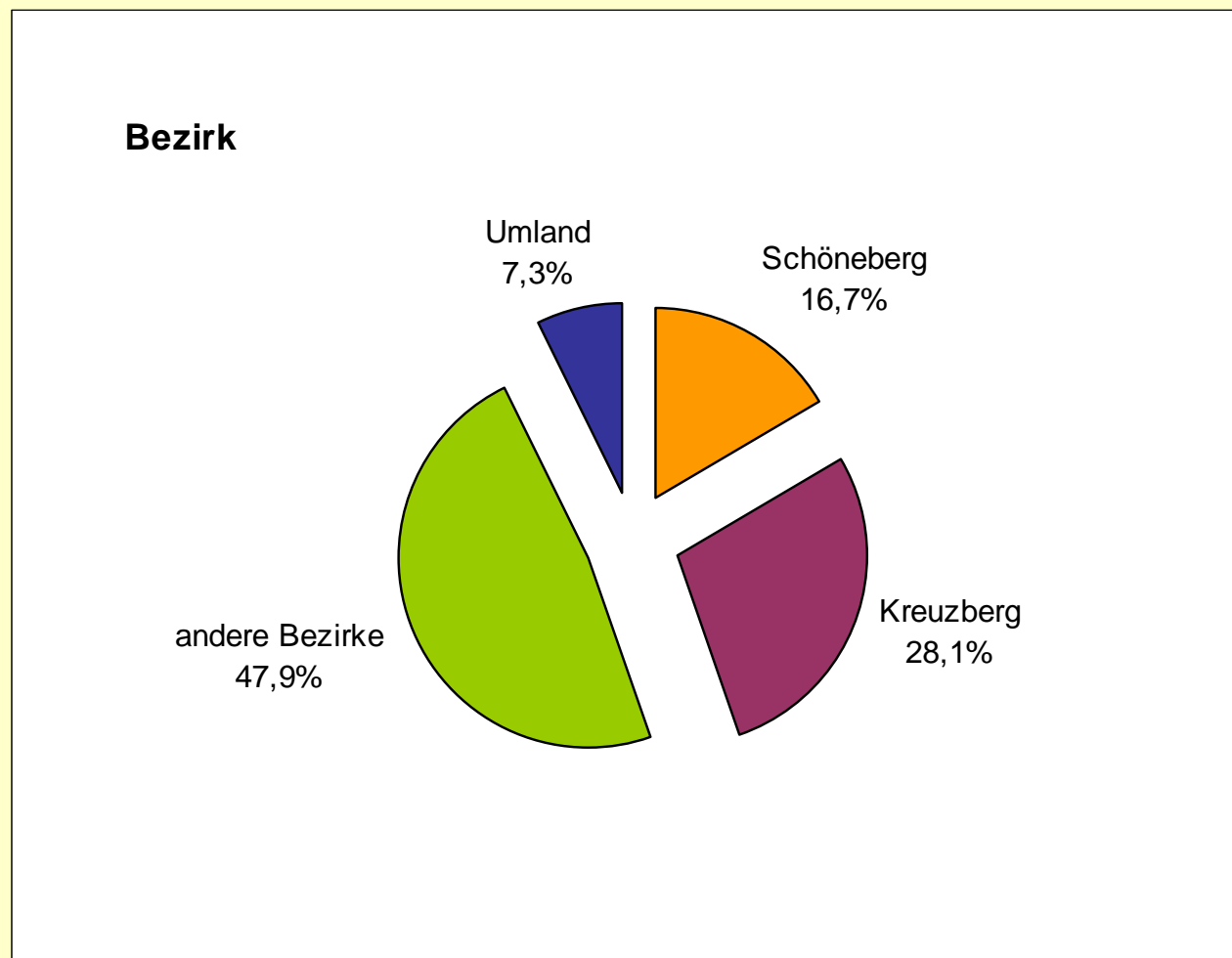


Bereich / Ort des Geschehens

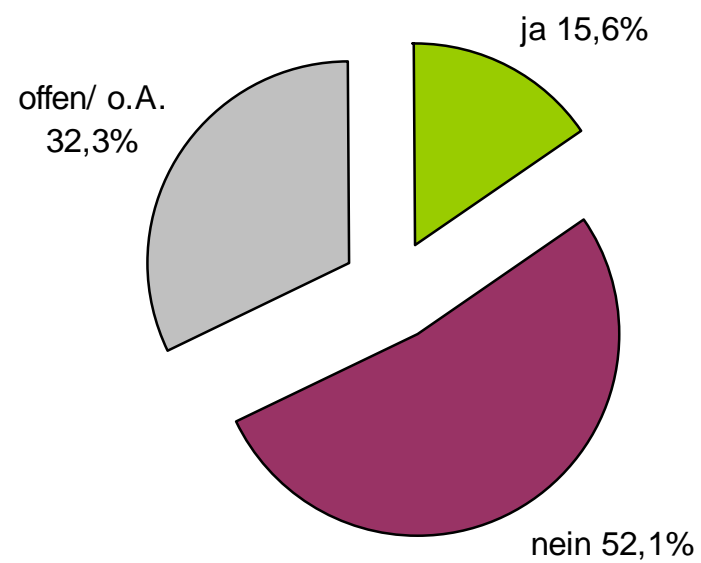


Erstkontakt

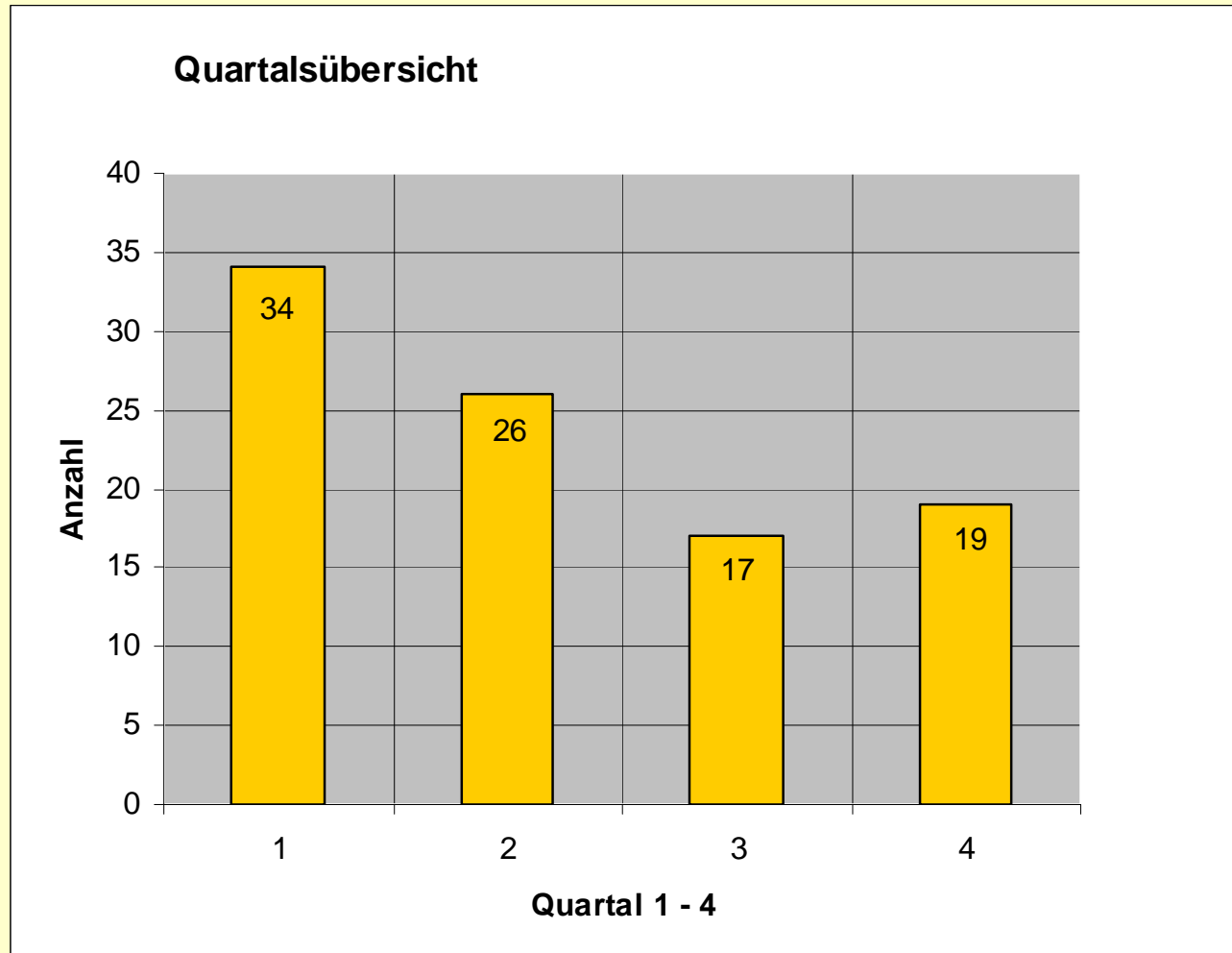




Diskriminierung nach AGG



Diskriminierungsfälle 2008



Diskriminierungsfälle 2008



| Merkmale | | | Geschlecht | | | Alter | | | |
|--------------------|--------|-------|------------|---------|------|-------|---------|------|------|
| | Anzahl | % | weibl. | transg. | o.A. | < 27 | 27 - 50 | > 50 | o.A. |
| Ethnische Herkunft | 3 | 3,13 | 3 | | | 3 | | | |
| Sexuelle Identität | 64 | 66,67 | 59 | 2 | 3 | 20 | 37 | 3 | 4 |
| Geschlecht | 16 | 16,67 | 13 | 1 | 2 | 4 | 11 | | 1 |
| Hautfarbe | 7 | 7,29 | 6 | | 1 | 3 | 3 | | 1 |
| Behinderung | 2 | 2,08 | 2 | | | | 2 | | |
| Religion | 1 | 1,04 | 1 | | | | 1 | | |
| Sozialer Status | 3 | 3,13 | 3 | | | | 2 | | 1 |
| | | | | | | | | | |
| Gesamt | 96 | 100 | 87 | 3 | 6 | 30 | 56 | 3 | 7 |
| Prozent (gerundet) | | | 90,6 | 3,1 | 6,3 | 31,3 | 58,3 | 3,1 | 7,3 |

Diskriminierungsfälle 2008



| Merkmale | | | Bereich / Ort des Geschehens | | | | | |
|--------------------|--------|-------|------------------------------|--------------------------------------|-----------------------------|---------------------|-----------------------------|-----------------------|
| | Anzahl | % | öffentl. Raum/ BVG | Schule/ öffentl. Behörde/ Polizei | Disco/Bar/ Fitnessstudio | Geschäfts- leben | privates/ berufl. Umfeld | Gesundheits- wesen |
| Ethnische Herkunft | 3 | 3,13 | 1 | | 1 | 1 | | |
| Sexuelle Identität | 64 | 66,67 | 34 | 10 | 2 | 5 | 10 | 3 |
| Geschlecht | 16 | 16,67 | 7 | 2 | 3 | | 4 | |
| Hautfarbe | 7 | 7,29 | 2 | 2 | 2 | | 1 | |
| Behinderung | 2 | 2,08 | | | | 2 | | |
| Religion | 1 | 1,04 | 1 | | | | | |
| Sozialer Status | 3 | 3,13 | 1 | 1 | 1 | | | |
| | | | | | | | | |
| Gesamt | 96 | 100 | 46 | 15 | 9 | 8 | 15 | 3 |
| Prozent (gerundet) | | | 47,9 | 15,6 | 9,4 | 8,3 | 15,6 | 3,1 |

Diskriminierungsfälle 2008



| Merkmale | | | Erstkontakt | | | | Bezirk | | | |
|--------------------|--------|-------|-------------|------|-------|------|------------|-----------|--------------|--------|
| | Anzahl | % | pers. | tel. | Email | o.A. | Schöneberg | Kreuzberg | and. Bezirke | Umland |
| Ethnische Herkunft | 3 | 3,13 | 3 | | | | | 2 | 1 | |
| Sexuelle Identität | 64 | 66,67 | 44 | 14 | 4 | 2 | 12 | 16 | 31 | 5 |
| Geschlecht | 16 | 16,67 | 13 | | 1 | 2 | 3 | 4 | 7 | 2 |
| Hautfarbe | 7 | 7,29 | 7 | | | | | 4 | 3 | |
| Behinderung | 2 | 2,08 | 1 | 1 | | | 1 | | 1 | |
| Religion | 1 | 1,04 | 1 | | | | | | 1 | |
| Sozialer Status | 3 | 3,13 | 3 | | | | | 1 | 2 | |
| | | | | | | | | | | |
| Gesamt | 96 | 100 | 72 | 15 | 5 | 4 | 16 | 27 | 46 | 7 |
| Prozent (gerundet) | | | 75,0 | 15,6 | 5,2 | 4,2 | 16,7 | 28,1 | 47,9 | 7,3 |

Diskriminierungsfälle 2008



| Merkmale | | | Diskriminierung nach AGG | | | Quartal | | | |
|--------------------|--------|-------|-----------------------------|------|------------|---------|------|------|------|
| | Anzahl | % | ja | nein | offen/o.A. | I. | II. | III. | IV. |
| Ethnische Herkunft | 3 | 3,13 | 2 | 1 | | | | 3 | |
| Sexuelle Identität | 64 | 66,67 | 8 | 42 | 14 | 16 | 20 | 12 | 16 |
| Geschlecht | 16 | 16,67 | 3 | 4 | 9 | 9 | 2 | 2 | 3 |
| Hautfarbe | 7 | 7,29 | 1 | 1 | 5 | 6 | 1 | | |
| Behinderung | 2 | 2,08 | 1 | | 1 | 1 | 1 | | |
| Religion | 1 | 1,04 | | 1 | | | 1 | | |
| Sozialer Status | 3 | 3,13 | | 1 | 2 | 2 | 1 | | |
| | | | | | | | | | |
| Gesamt | 96 | 100 | 15 | 50 | 31 | 34 | 26 | 17 | 19 |
| Prozent (gerundet) | | | 15,6 | 52,1 | 32,3 | 35,4 | 27,1 | 17,7 | 19,8 |